

Langfristige Perspektiven der öffentlichen Finanzen in Österreich

Stand: November 2019

Stefan Schiman

WIFO

20. September 2021

Modell

Die Modellierung beruht auf

- externe Bevölkerungsprognosen
- externe Erwerbsprognosen
- gesamtwirtschaftliche Produktionsfunktion
- vielen (no (policy) change) Annahmen
Produktivität, Inflation, Arbeitszeit, Steuern, Zinsen etc.

Es gibt Detailmodelle für die

- Pensionsausgaben der Pensionsversicherung
- öffentlichen Gesundheitsausgaben
- öffentlichen Pflegeausgaben
- Bildungsausgaben

Einflussfaktoren der Gesundheitsausgaben

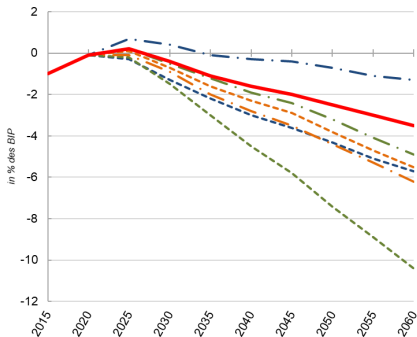
- ↑ Produktivitäts- und Lohnanstieg
- ↑ Technologie
- ↑ Kohorten- bzw. Babyboom-Effekt
- ? Anstieg der Lebenserwartung
 - ↑ Morbiditätsexpansion
 - ↓ Morbiditätskompression
 - ~ Proportionaler Anstieg der (Rest-)Lebenserwartung in guter Gesundheit zur (Rest-)Lebenserwartung insgesamt

Einflussfaktoren der Pensionsausgaben

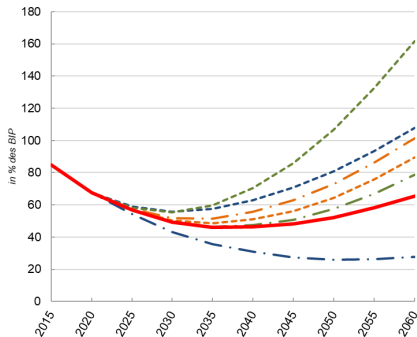
- ↑ Produktivitäts- und Lohnanstieg
- ↑ Kohorten- bzw. Babyboom-Effekt
- ↑ Anstieg der Lebenserwartung
- ↑, ~ Längerer Verbleib am Arbeitsmarkt, Anstieg des effektiven Pensionsantrittsalters (abh. von Höhe der Abschläge)
- ↓ Ausweitung des Durchrechnungszeitraums
- ↓ Erhöhung des gesetzliche Pensionsantrittsalters von Frauen

Ergebnisse

Maastricht-Saldo



Schuldenquote



— Basisvariante

Szenarien zur Produktivitätsentwicklung:

Szenarien zur demografischen Entwicklung:

Szenarien zur Ausgabendynamik der Gesundheits- und Pflegeausgaben:

--- Sz 1: Geringeres Produktivitätswachstum

--- Sz 3: Geringere Migration

--- Sz 5: Höhere Nachfrage v. Gesundheits- und Pflegeleist.

--- Sz 2: Höheres Produktivitätswachstum

--- Sz 4: Höhere Lebenserwartung

--- Sz 6: Anpassung der monetären Sozialleist. mit BIP

Schlussbemerkungen

- „Echte“ Prognosen versuchen die Realität gesamtlich zu erfassen
- Hier: (bewusste!) Ausblendung wichtiger Teile der Realität
 - ▶ Konjunktur: Stochastische Schocks können langfristige Effekte haben
 - ▶ Andere langfristige Trends: Klimawandel, (De-)Globalisierung, Vermögensverteilung
- Besser: *Szenarienanalyse für bestimmte Staatsausgaben unter Berücksichtigung demographischer Faktoren*

Danke für die Aufmerksamkeit!